



MEMORIAL DESCRITIVO

LEVANTAMENTO DE ESTRADAS VICINAIS
QUE RECEBEM MANUTENÇÃO DA
SECRETARIA MUNICIPAL DE AGRICULTURA E
PESCA

CASIMIRO DE ABREU
JANEIRO DE 2023



1. INTRODUÇÃO

Estradas vicinais é um nome que define as vias que não possuem revestimento asfáltico. Ou seja, sua superfície é revestida com material natural ou terra. Na grande maioria das vezes, podemos ver essas estradas fazendo a ligação da zona rural de uma cidade. Seja uma rodovia ou estrada, normalmente referidas como estradas vicinais, normalmente tem essa função de interligar locais. A manutenção dessas estradas é extremamente importante tendo em vista a função de interligar a área rural do município, servindo a toda a população, tanto para escoar a produção agrícola quanto ao ecoturismo.

O presente documento foi elaborado para descrever as estradas vicinais existentes no município de Casimiro de Abreu que recebem a manutenção da Secretaria Municipal de Agricultura e Pesca, sendo apresentado o quantitativo de estradas e um Mapa contendo o levantamento das estradas a serem mantidas, sendo aferido um quantitativo de **166,42 quilômetros de estradas vicinais**.

Foi realizado também o levantamento dos pontos de passagem de água sendo apresentado o mapa em anexo contendo **59 locais** onde a estrada é interceptada por corpos hídricos.

2. METODOLOGIA

Para a mensuração e mapeamento das estradas foram utilizadas as informações disponíveis que foram confrontadas com as imagens de satélite. Para a mensuração das estradas foi utilizada o aplicativo Google Earth sendo delimitadas as estradas manualmente e coletadas as medidas para compor a tabela contendo o somatório das metragens.

3. RESULTADOS OBTIDOS

Foram localizadas 33 trechos de estradas, sendo a tabela seguir e somatório destas:



TABELA 1: Relação de estradas a serem mantidas pela Prefeitura Municipal de Casimiro de Abreu - RJ

NÚMERO	NOME OU LOCALIZAÇÃO	MEDIDA (Km)
1	Estrada dos Trinta	5,39
2	Estrada da Mataruna	3,37
3	Estrada do Ribeirão (Franklin José dos Santos)	10
4	Trecho Estrada do Ribeirão	3,9
5	Estrada Anacleto Neves de Almeida	5,70
6	Waldenir Heringer Estrada do Lontra	8,62
7	Estrada Professor Souza (Rua Benedito Pio de Souza)	6,32
8	Estrada Professor Souza	8,98
9	Estrada Vila Verde Sul (trecho)	2,42
10	Estrada Barra de São João (Trecho)	12,5
11	Estrada Vila Verde (Trecho)	2,84
12	Estrada CA 13 (Rio Dourado)	2,94
13	Estrada Vila Verde (Portal do Vale x Rocha Leão)	7,24
14	Estrada Cachoeiros de Macaé	18,6
15	Estrada Eduardo Tahan	3,36
16	Estrada do P.A. Visconde	7,27
17	Estrada do P.A. Visconde (Trecho)	1,55
18	Estrada do P.A. Visconde (Trecho)	0,49
19	Estrada dos Quarenta	6,49
20	Estrada do Córrego da Luz	5
21	Estrada do Matumbo	2,82
22	Trecho de Estrada no Matumbo	0,51
23	Estrada do Quilombo	11,5
24	Estrada do Tenar	9,8
25	Estrada Serra	1,21
26	Estrada de Campos Elíseos	1,12
27	Estrada Professor Moisés Silveira (Boa Esperança)	2,48
28	Estrada em Rio Dourado	2,69
29	Trecho de Estrada em Rio Dourado	1,1
30	Estrada em Rio Dourado	4,36
31	Trecho de Estrada em Rio Dourado	0,98
32	Trecho de Estrada em Rio Dourado	1,72
33	Estrada em Rio Dourado	3,15
TOTAL		166,42 Km

A figura a seguir apresenta a delimitação das estradas identificadas na Tabela acima que estão descritas no mapa em anexo:

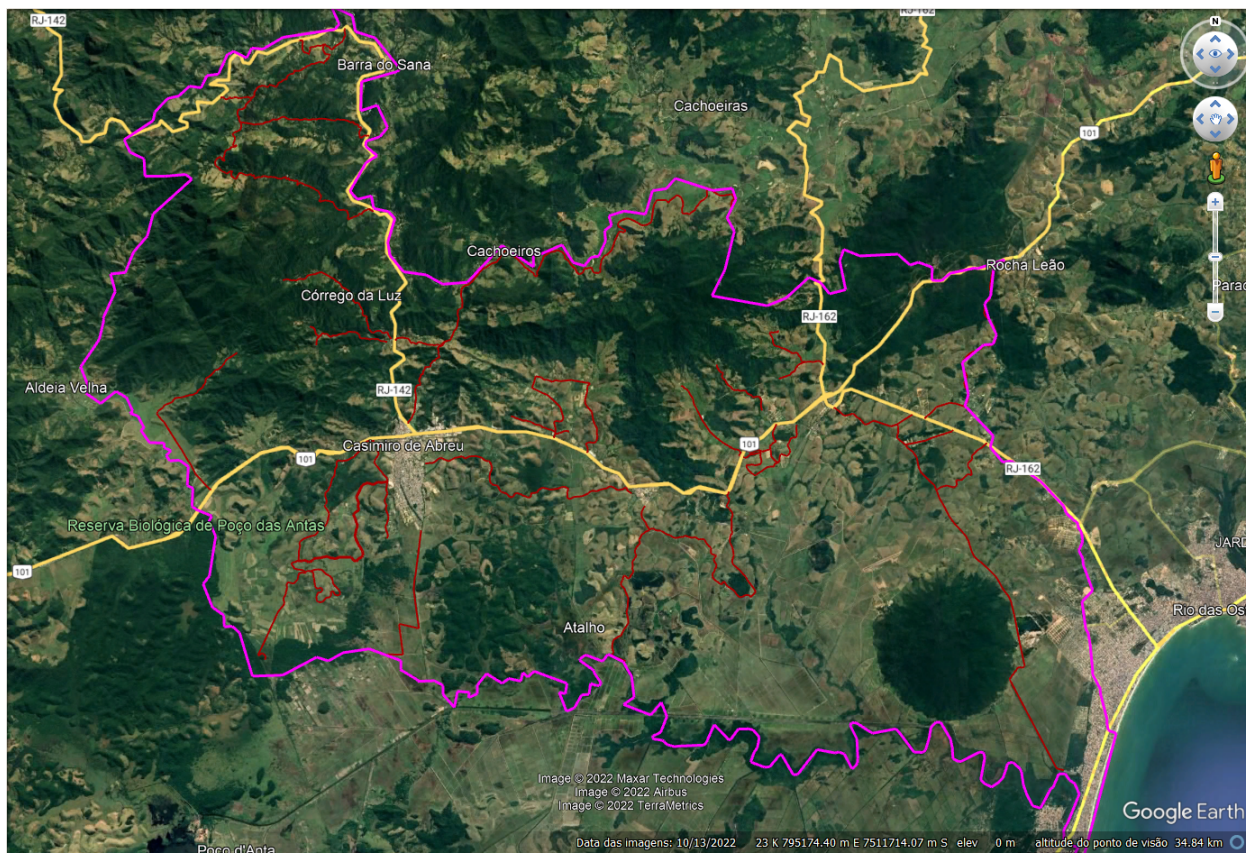


FIGURA 1: Estradas vicinais identificadas a receberem manutenção em Casimiro de Abreu - RJ.

Casimiro de Abreu, 03 de janeiro de 2023.

Douglas Veloso Macedo
Secretário Municipal de Agricultura e Pesca
Portaria 008/2021
Matrícula nº 13.681

