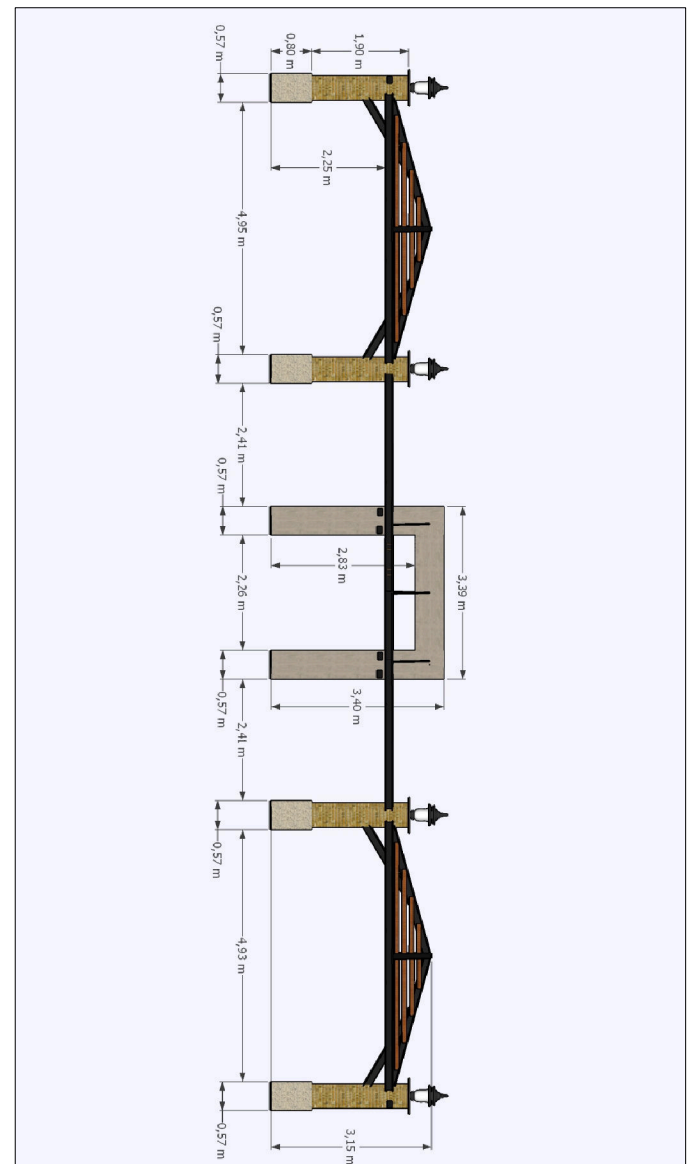
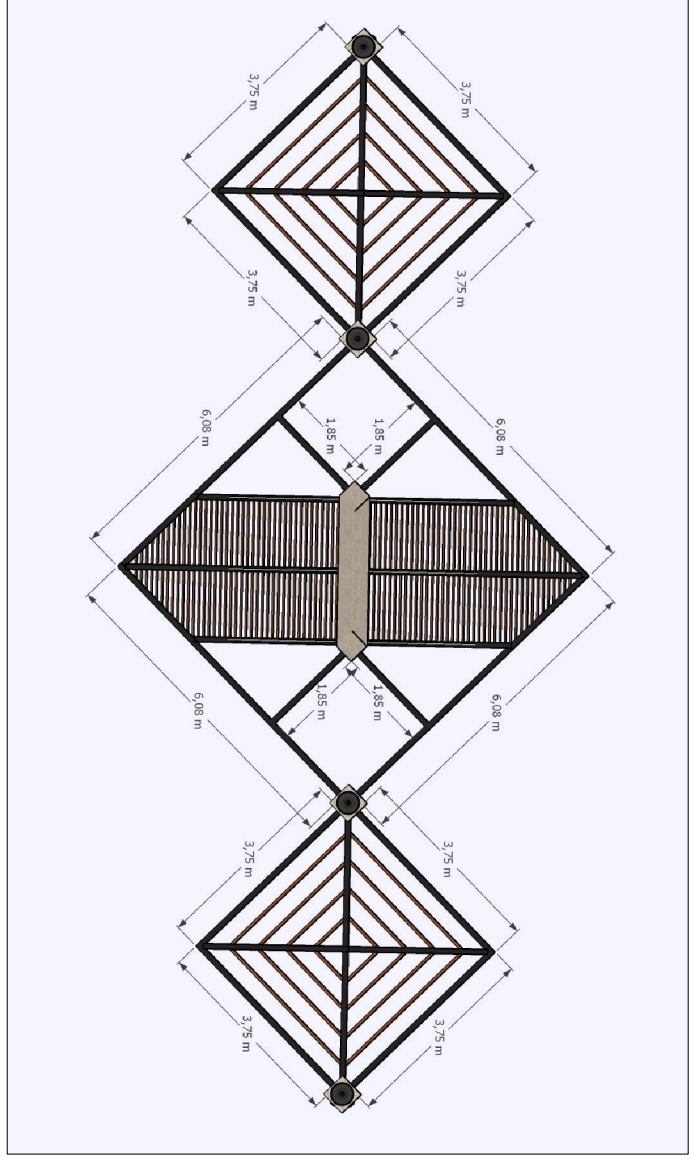
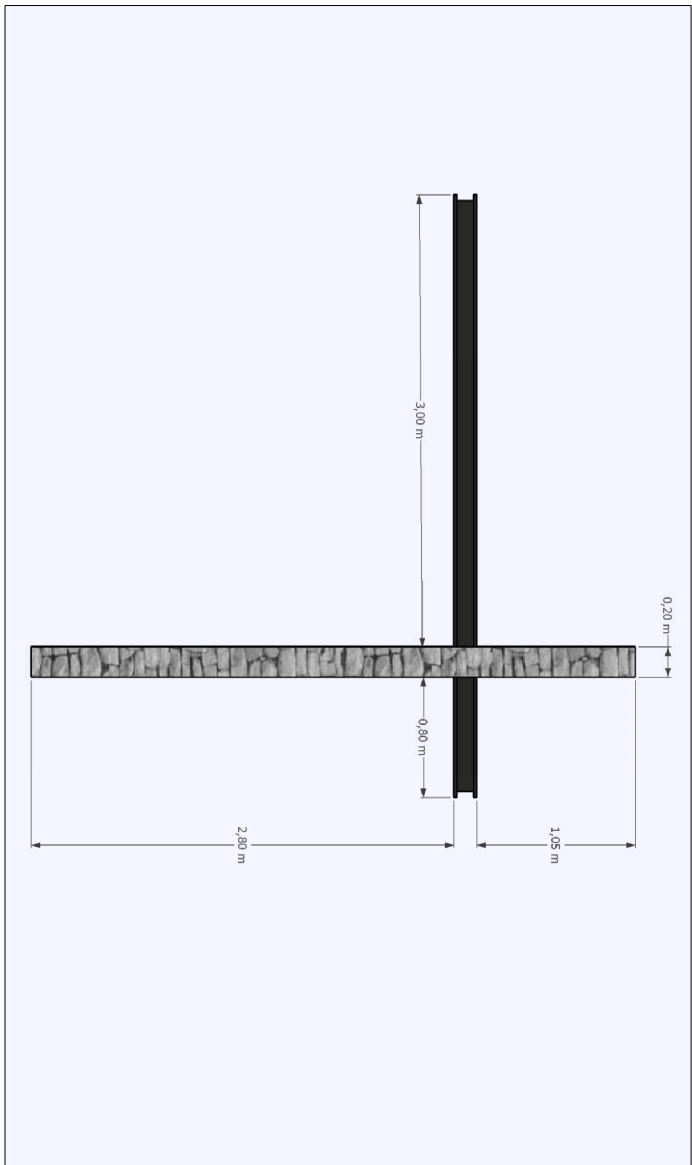
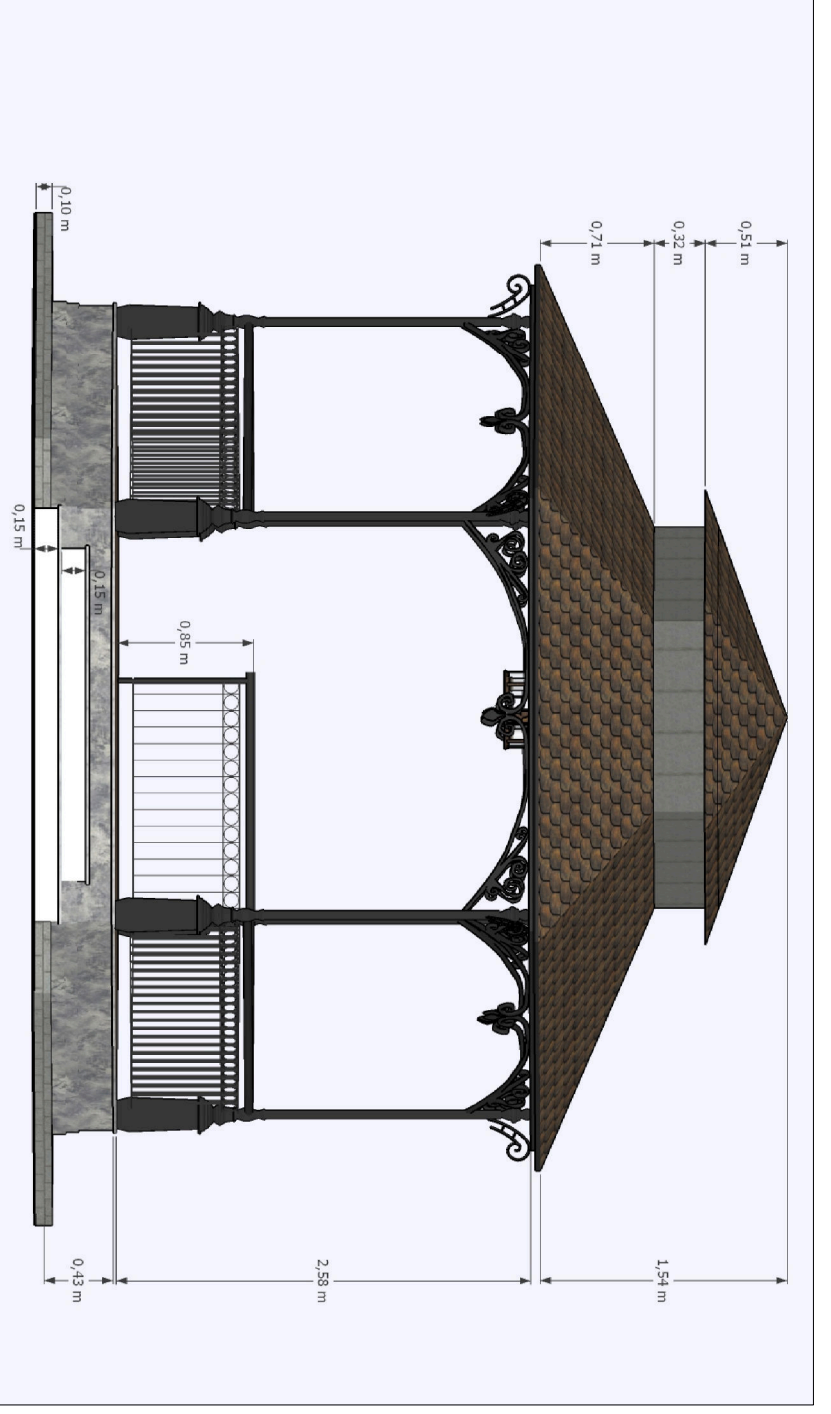
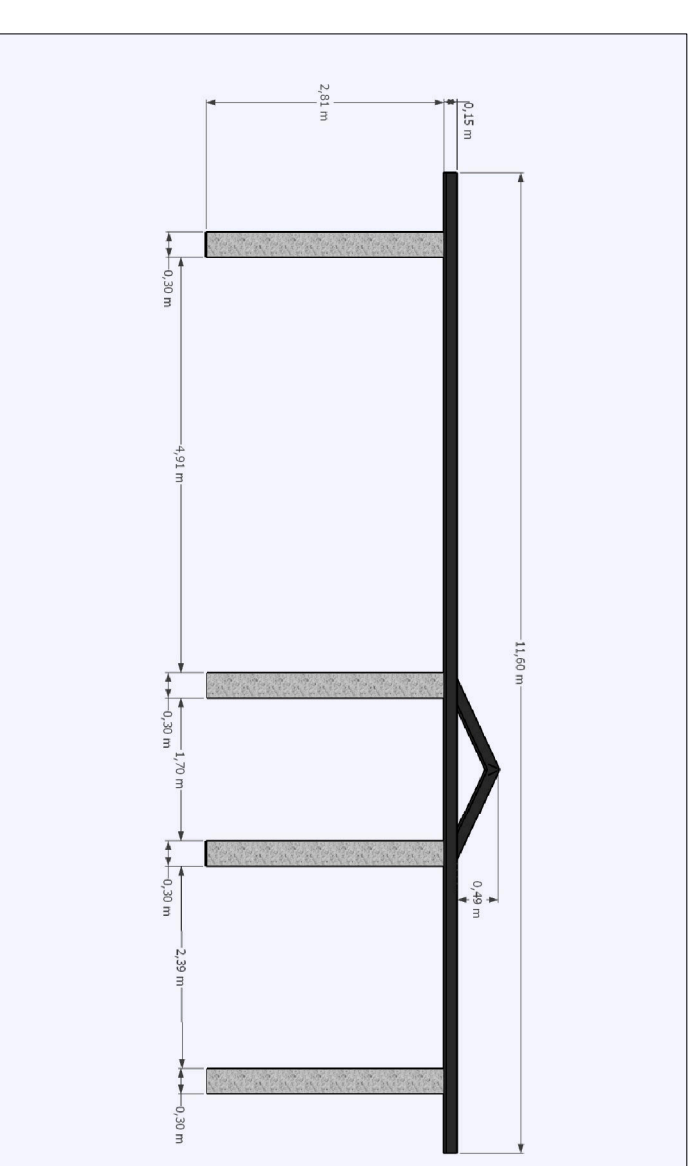
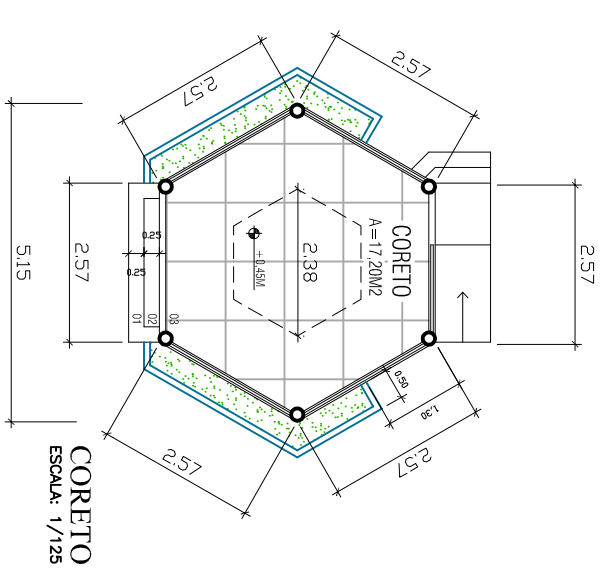


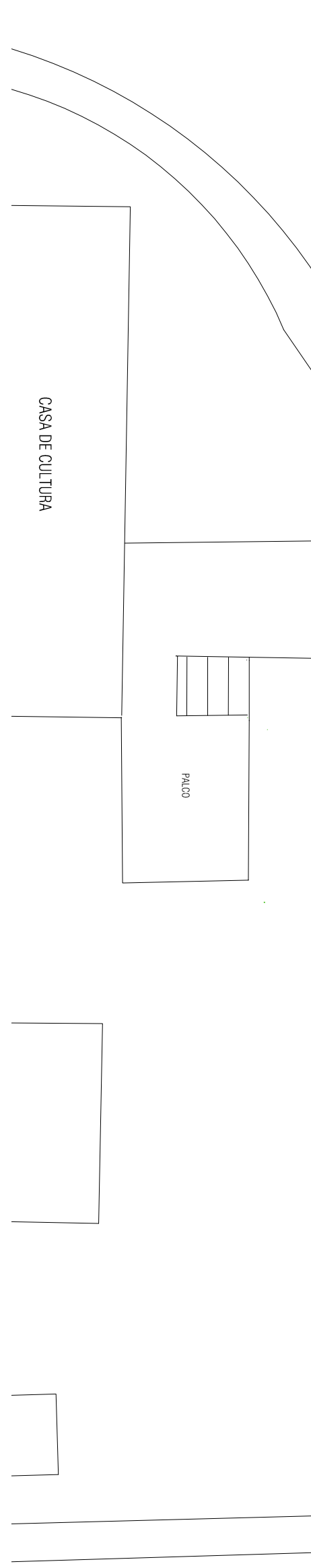
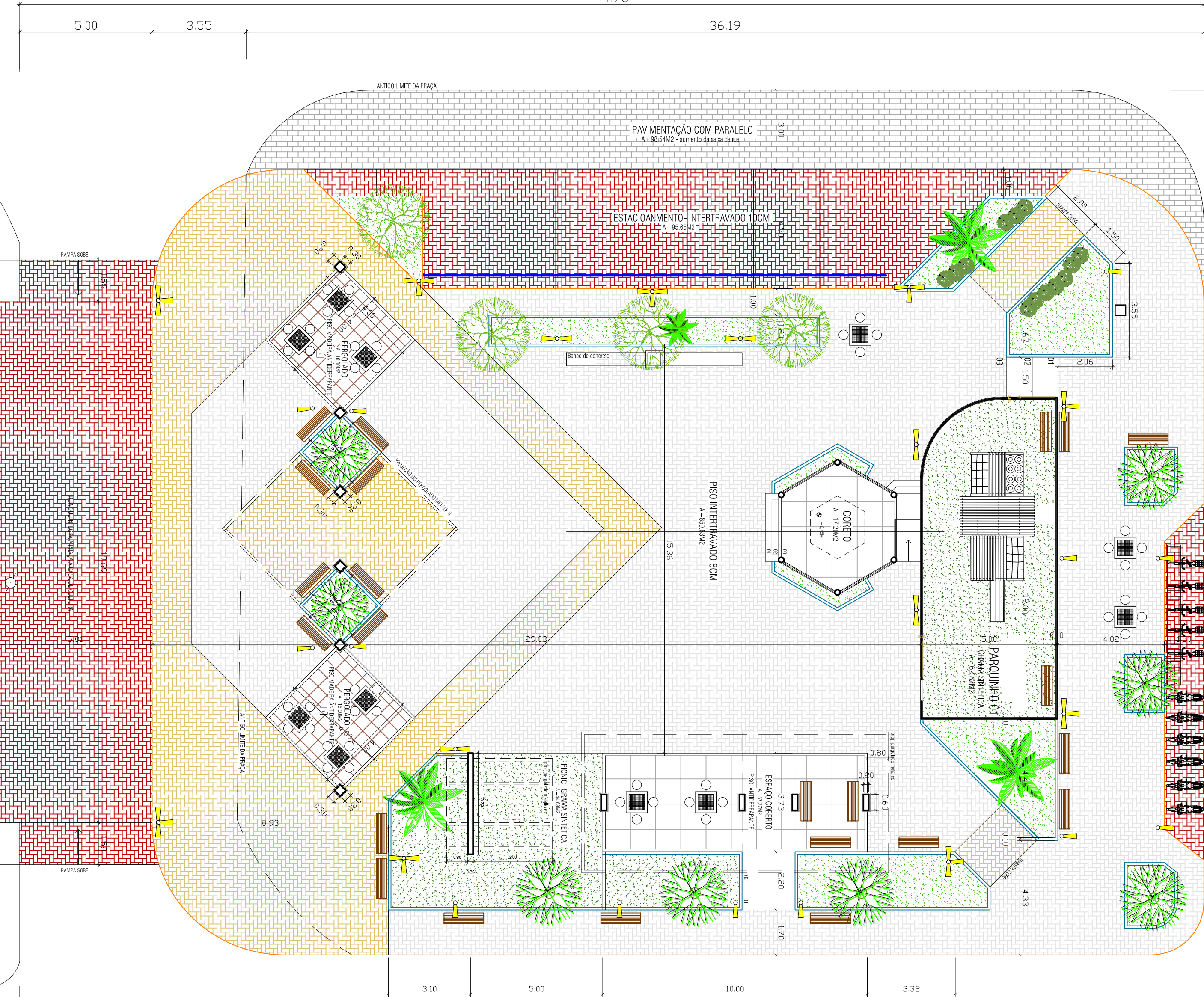
PLANTA BAIXA - SITUAÇÃO ATUAL
ESCALA 1/250



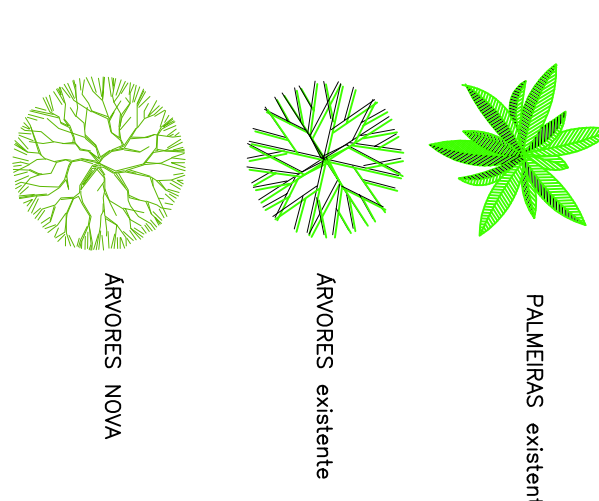
VISTA PERGOLADOS SEM ESCALA

RUA MIGUEL JORGE
32,70

RUA LEÔNICIO CAPIVARI
44,75



PLANTA BAIXA pretendida
ESCALA 1/125



- POSTE DE FERRO METALO ENFITEADO COM 4,5M E 3,0 DIAMETRO
- POSTE METALO ENFITEADO DE FERRO COM 3,0M E 3,0 DIAMETRO
- POSTE METALO ENFITEADO DE FERRO COM 4,5M E 3,0 DIAMETRO
- MADEIRA DE CONCRETO SEM INCRUSTO
- MADEIRA DE MADEIRA COM INCRUSTO
- MADEIRA DE CONCRETO COM INCRUSTO
- MADEIRA DE CONCRETO COM INCRUSTO SEM APOIOS
- CONCRETO ENLAMEADO
- GRAMA SINTETICA
- RESISTENCIA ANTIRREFLEXO ENLAMEADO PARA SOLAR DE DIAMETRO PADRAO
- RESISTENCIA ANTIRREFLEXO ENLAMEADO PARA SOLAR DE DIAMETRO PADRAO
- RESISTENCIA ANTIRREFLEXO ENLAMEADO PARA SOLAR DE DIAMETRO PADRAO
- MADEIRA DE CONCRETO COM 4,5M ENFITEADO COM FERRO ENFITEADO COM 4,5M
- MADEIRA NOVA

PREFEITURA MUNICIPAL DE CASIMIRO DE ABREU
SECRETARIA MUNICIPAL DE OBRAS.

REFORMA DA PRAÇA LODOO ANDRÉ

LOCAL: RUA MIGUEL JORGE COM LEONICIO CAPIVARI, CENTRO, CASIMIRO DE ABREU-RJ

QUADRO DE ÁREAS:	PERGOLADOS: 32,00M ²
ÁREA DA PRAÇA ATUAL: 1.153,90M ²	ESPAÇO COBERTO: 37,27M ²
ÁREA TOTAL pretendida: 1.273,60m²	PISO INTERTRAVADO 8CM: 654,27m ²
ÁREA DA PRAÇA: 1.156,75M ²	CANTEROS: 106,20M ²
ÁREA DOS ESTACIONAMENTOS: 113,85M ²	PIÇONIC: 44,63m ² - GRAMA SINTETICA
PARQUINHOS EM GRAMA SINTETICA: 62,82m ²	CORTEJO: 17,20m ²
ESTACIONAMENTO E RUA CASA CULTURAL: INTERTRAVADO 10CM: 309,21m ²	PAVIMENTAÇÃO EM PARALELO - RUA LEONICIO CAPIVARI: 98,54M ²

PREFEITURA DE CASIMIRO DE ABREU-RJ
ALTO DO PROJETO - FIBRO KRETT DA MOTTI WARBURG
COP-71 CASIMIRO DE ABREU - RIO DE JANEIRO - BRASIL - CEP: 20090-000

APROVAÇÃO:

PLANTA BAIXA - CORTES - IMAGENS 3D	PROJETA:	FEV/2022
ESCALA: INDICADA	PROJETA:	07/01
	DESENHO:	FIBRO KRETT DA MOTTI WARBURG