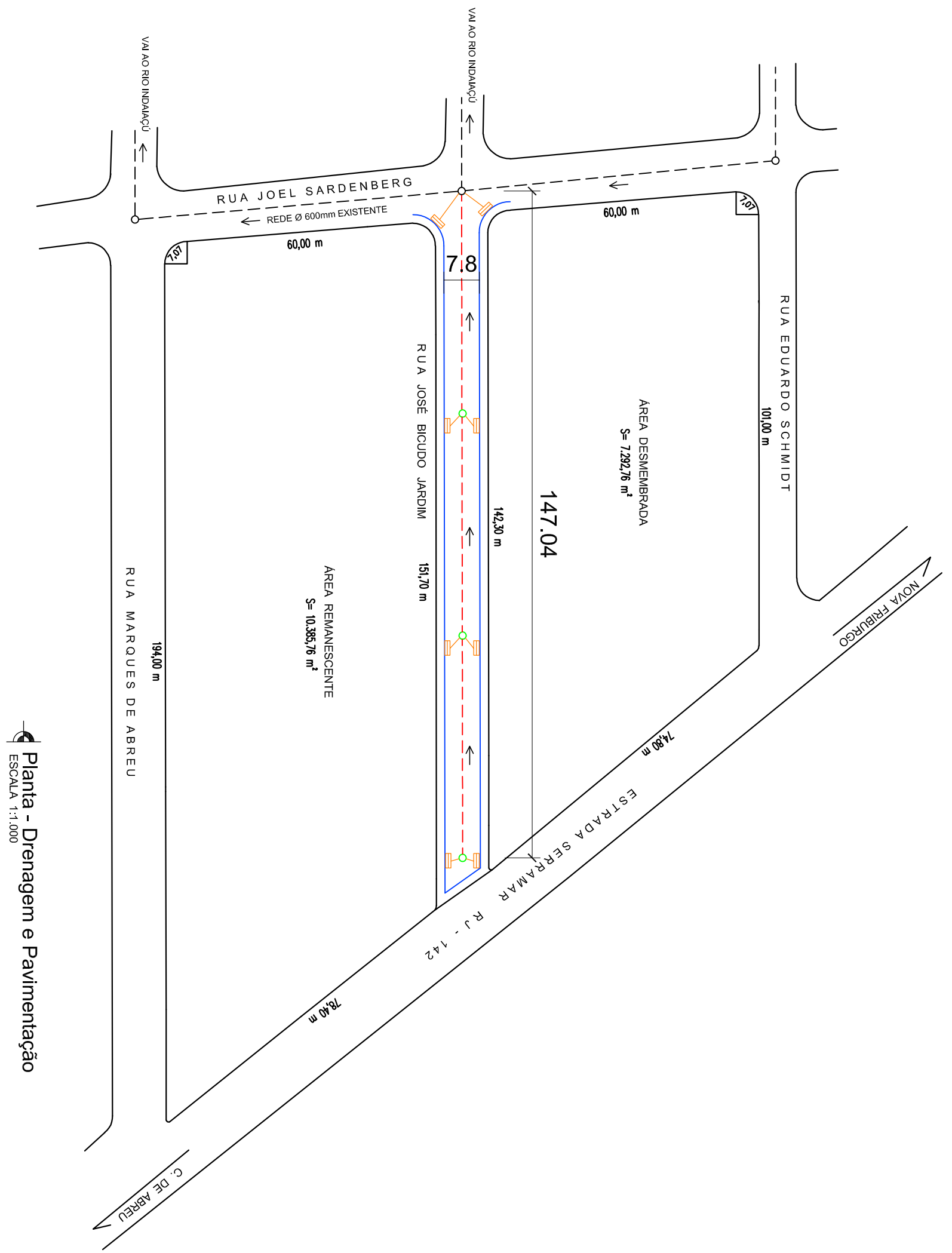
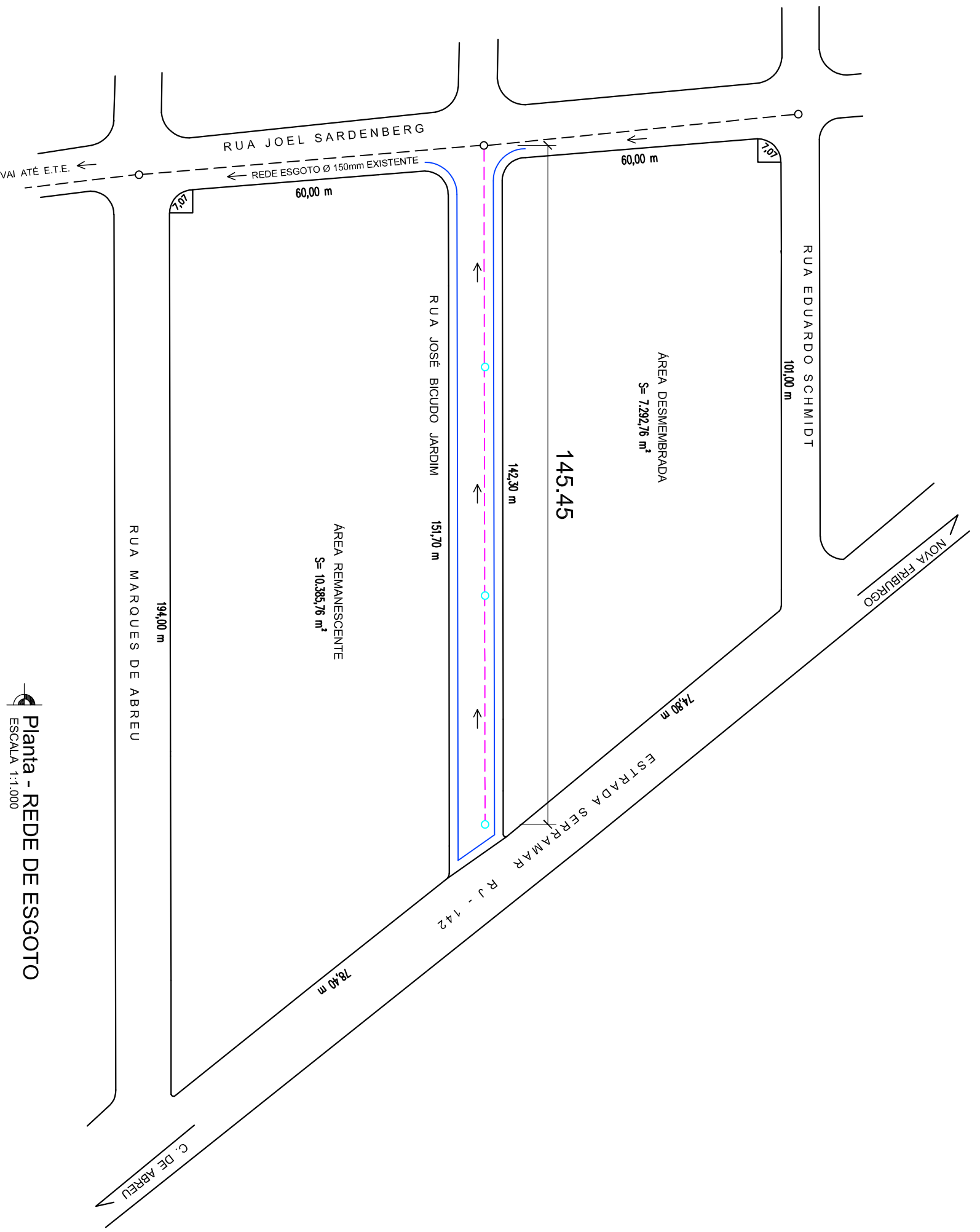


Panta Baixa  
ESCALA 1:50



MANILHA Ø 0,60 EXISTENTE (Rua Pavimentada)

CAIXA DE CENTRO EXISTENTE (Rua Pavimentada)

MEIO FIO EXISTENTE (Rua Pavimentada)

MEIO FIO Ø SARDENBERG

CAIXA DE RAIO

MANILHA Ø 0,30

CAIXA DE CENTRO P/ DRENAGEM

MANILHA Ø 0,40

POÇO DE VISITA PLANIS II ESGOTO

TUBO DE ESGOTO Ø 150MM

PAVIMENTAÇÃO

1.073,10 m<sup>2</sup>

→ SERVIÇO DO CANTINEIRO

**PREFEITURA MUNICIPAL DE CASIMIRO DE ABREU**

BARRO MIRANTE DO POETA CASIMIRO DE ABREU - RJ

PROJETO PARA EXECUÇÃO DE DRENAGEM PLUVIAL, REDE DE ESGOTO E PAVIMENTAÇÃO DA RUA PREFEITO JOSE BICUDO JARDIM

ESCALA 1:1.000

SECTOR SENHOSP

DESENHO VITOR STUIZ

ASS

FOLHA 01